

Technische Daten

TRIGON® S PLUS		15	13	19	24	34	40
Max. Leistung G20 40/30 °C	max. kW	17,1	14,4	19,7	23,9	36,3	39,4
Min. Leistung G20 40/30 °C	min. kW	2,2	3,9	3,9	3,9	5,3	9,8
Max. Leistung G20 80/60 °C	max. kW	15,4	13,9	18,2	22,1	33,6	36,6
Min. Leistung G20 80/60 °C	min. kW	2,0	3,6	3,6	3,6	4,9	8,8
Heizkessel-Wirkungsgrad 40/30 °C	kW	109,7	109,7	109,7	109,7	109,1	109,8
Heizkessel-Wirkungsgrad 80/60 °C	kW	98,4	98,4	98,3	98,2	98,2	98,2
NOx-Jahreemissionswert G20 ¹	mg/kWh	44	18	22	20	23	31
CO-Jahreemissionswert G20 ¹	mg/kWh	41	11	21	22	21	10
Max. Abgastemperatur	°C	68	68	68	68	69	70
Gewicht	kg	50	50	50	50	53	64
Höhe/Breite/Tiefe ohne Sockel	mm	530 x 527 x 815					
Höhe/Breite/Tiefe mit Sockel	mm	530 x 527 x 1058					
Abgasanschluss (Abluft/Zuluft)	DN	80/125					
Bauart - Abgassysteme		B23, B33, C13(x), C33(x), C43(x), C53, C63(x), C83(x), C93(x)					
Schallleistungspegel	dB(A)	40	39	43	46	50	51
Energieeffizienzklasse - Produkt ²		A	A	A	A	A	A
Energieeffizienzklasse - System ²		A+	A+	A+	A+	A+	A+
Gasarten		G20/G25		G20/G25/G31			
CE-Identnummer		CE0063BQ3021					

¹ Bezogen auf oberen Brennwert

² Energieeffizienzklasse: Raumheizung: Produkt / System entsprechend der Verordnung EU 811/2013

Produktlabelpektrum: A+++ bis D
Systemlabelpektrum: A+++ bis G

Mehr Informationen -
auch zu staatlichen Fördermöglichkeiten:

Verkauf: 07471 187287
Service: 07471 187187

www.elco.de

elco heating solutions

Stand: 08/19/B2B - TRIGON S PLUS D/05/19, Änderung vorbehalten. Die Verwendung der Texte, Fotos und/oder Zeichnungen ist ohne schriftliche Zustimmung urheberrechtswidrig.

elco heating solutions

Gas Wand-Brennwertkessel
Leistung 15 - 24 kW

TRIGON® S PLUS



- Überraschende Systemleistung und 1:1-Tausch von Heizkesseln früherer Generationen
- Flexible Hydraulik, keine integrierte Kesselpumpe
- HEX³-Technologie, geringste Emissionen und höchster Wirkungsgrad
- Superleise
- Connectivity ready
- Modernisierung
- Neubau
- 1:1 Kesseltausch

TRIGON® S PLUS – Leistungsstarke Heizung für neue und bestehende Gebäude

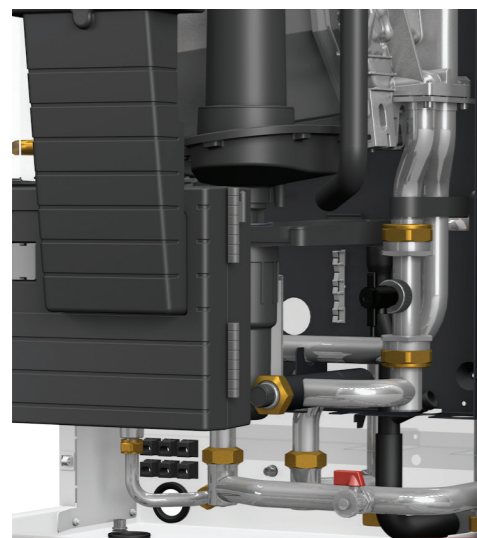
A+

**8 S PLUS
ELEMENTE**

Hohe Leistung

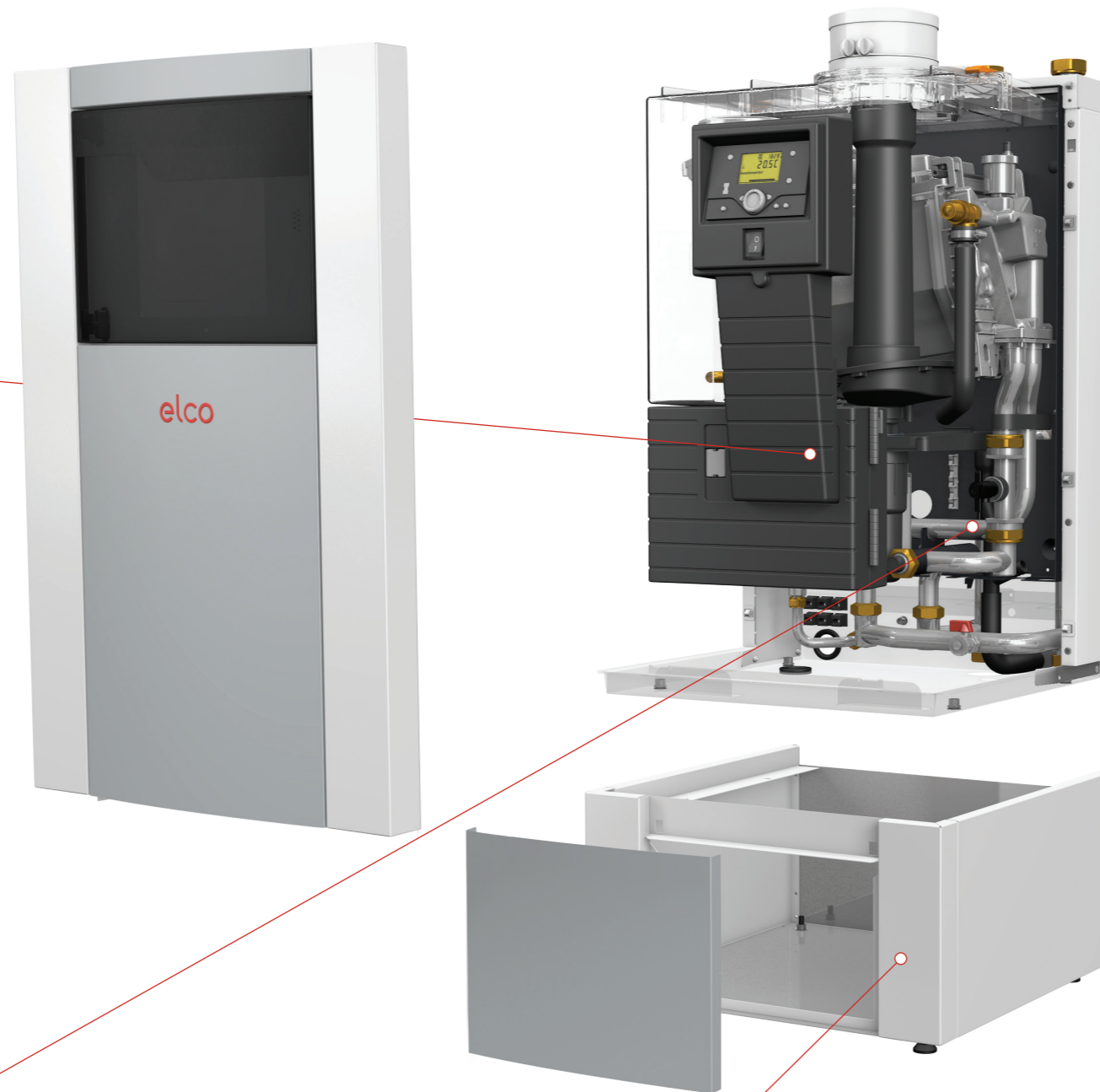
Durch die Verwendung der gleichen Wärmeerzeuger-Einheit wie beim THISION® S PLUS überzeugt auch der TRIGON® S PLUS mit einer Fülle von Funktionen und Vorteilen.

Weitere Einzelheiten siehe Seite 26 - 27.



Integrierter Strömungswächter

Der TRIGON® S PLUS lässt sich dank integriertem Strömungswächter mühelos mit bestehenden externen Umwälzpumpen in älteren Systemen koppeln.



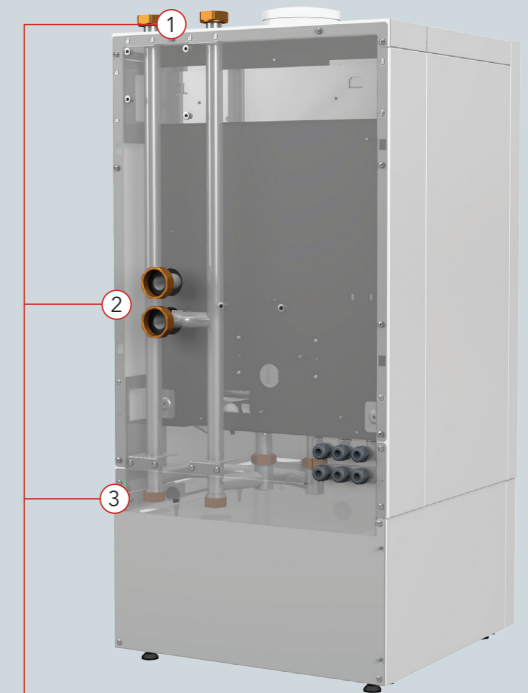
Multifunktionale Basis

Mit dem TRIGON® S PLUS wird ein Kesselsockel geliefert, das zusätzlichen Zugang für einfache Wartungsarbeiten bietet. Zudem wird Platz für eine Kondensatpumpe oder Neutralisationsanlage geboten.



Vielseitiges Zubehör

Der Durchfluss der oberen DN20 - Anschlüsse kann mit verschiedenem Zubehör, darunter hydraulische Weiche, Plattenwärmetauscher oder Pumpengruppe (abgebildet), auf 1 500 l/h erhöht werden.



1. Hydraulikanschlüsse oben

Der TRIGON® S PLUS ist mit Rohranschlüssen oben, hinten und unten ausgeklügelt konstruiert. So ist eine einfache Installation entweder als neue Anlage oder als Ersatz für Vorgängerprodukte möglich.

2. Anschlüsse hinten

Die hinteren DN25-Anschlüsse bieten die Option, einen Plattenwärmetauscher oder eine Weiche zu montieren.

3. Anschlüsse unten

Der DN20-Anschluss unten am Heizkessels erhöht zusätzlich die Flexibilität und ist besonders nützlich beim Austausch älterer Heizkessel mit ähnlichen Anschlüssen.