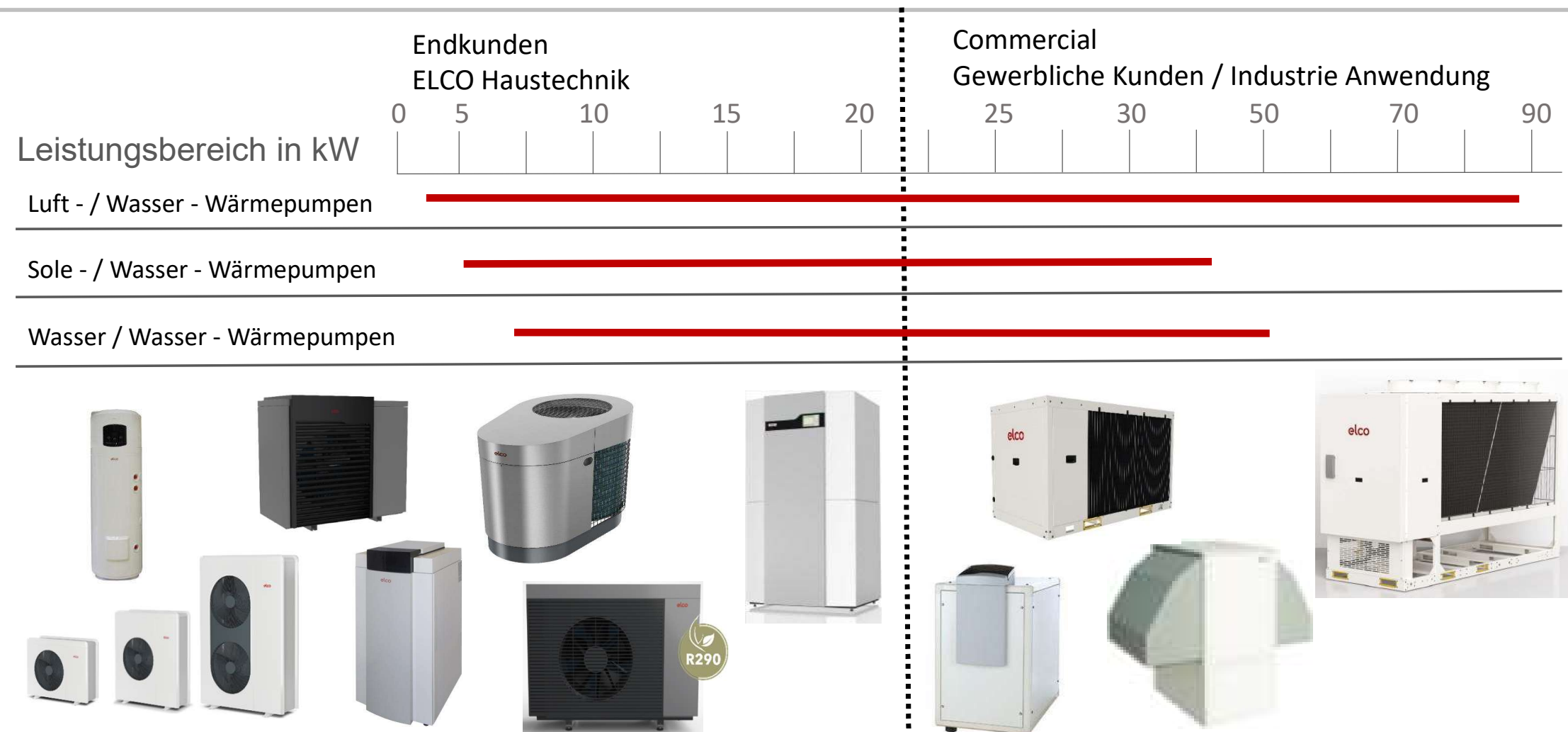




PRODUKTFOCUS

Produktauswahl



Produktauswahl

Die Auswahl der „richtigen“ Wärmepumpe obliegt mehreren Faktoren:

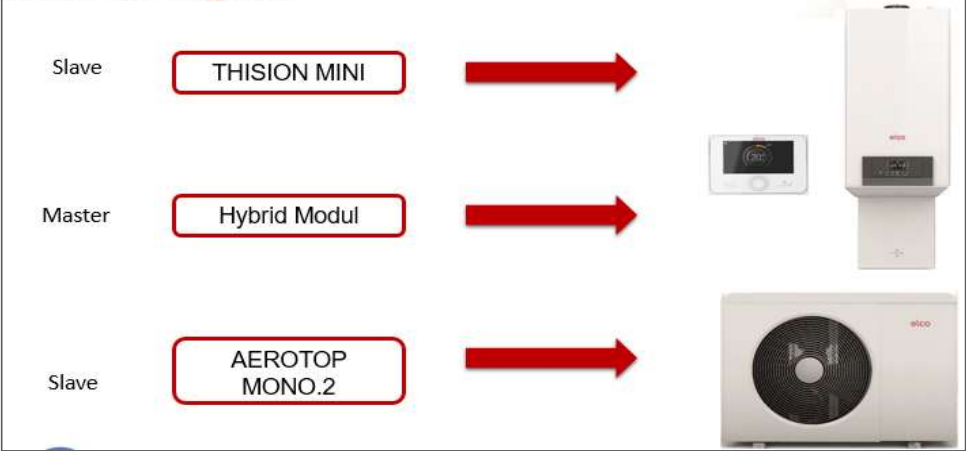
- Wärmequelle
- Anwendung (COM / DOM)
- Geräteleistung
- Aufstellort
 - Schallemissionen
 - Kältemittel (brennbar)
 - Zugänglichkeit (Höhenarbeitsplätze)
- Regelungsoptionen
 - Betriebsarten Heizen / Warmwasser / Kühlen
 - Puffermanagement / Schwimmbad / Holzkessel
 - PV Nutzung (Auswahl Puffer)
- Genehmigungsverfahren
- Bauseitige Bedingungen
 - Platzbedarf
 - Einbringung
- Kosten und Budget
- Etc.



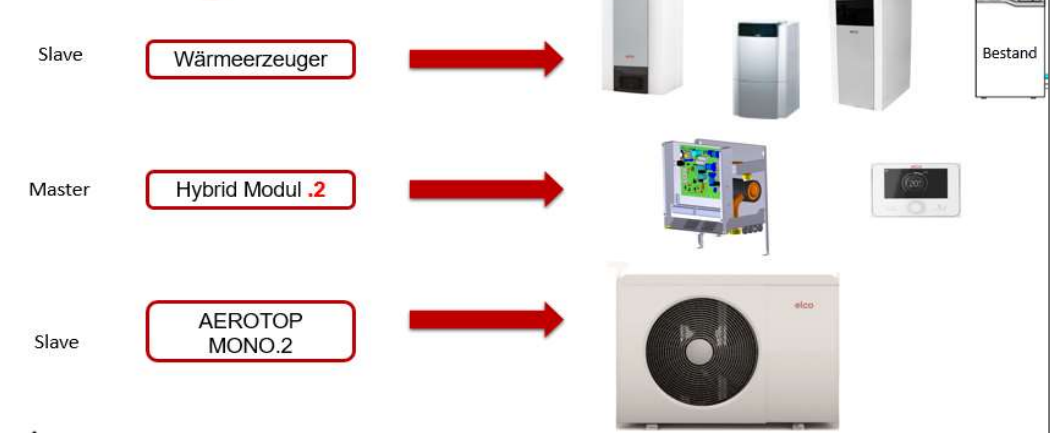


Produktauswahl

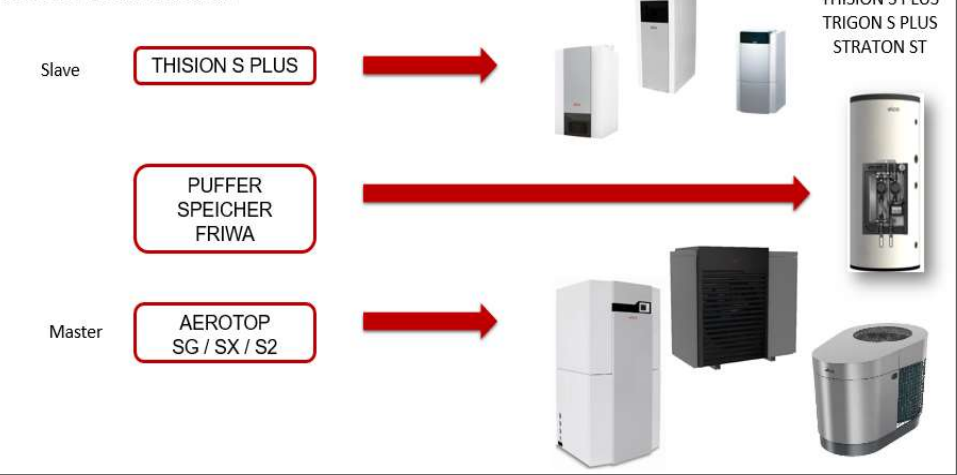
AEROTOP HYBRID.2 MINI



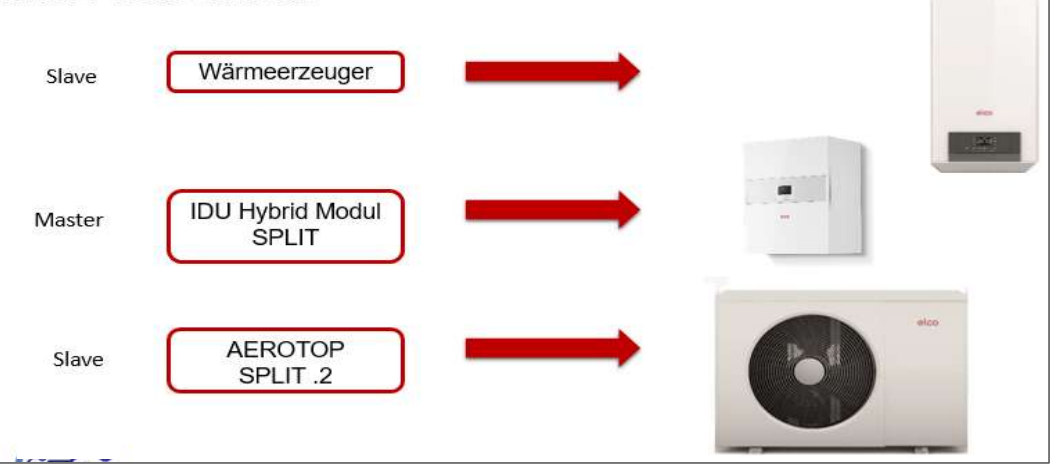
AEROTOP HYBRID.2 UNIVERSAL



AEROTOP HYBRID PREMIUM



AEROTOP HYBRID SPLIT MINI



AEROTOP® SPK

Natürliches
Kältemittel
und Hochtemperatur



Umweltschutz dank natürlichem Kältemittel. Ideal auch für Bestandsgebäude durch **Vorlauftemperaturen von bis zu 70 °C.**

AEROTOP® SX

Extrem leise



Extrem leise. Und damit ideal auch für kleine Grundstücke in dicht bebauten Wohngebieten.

AEROTOP® SG

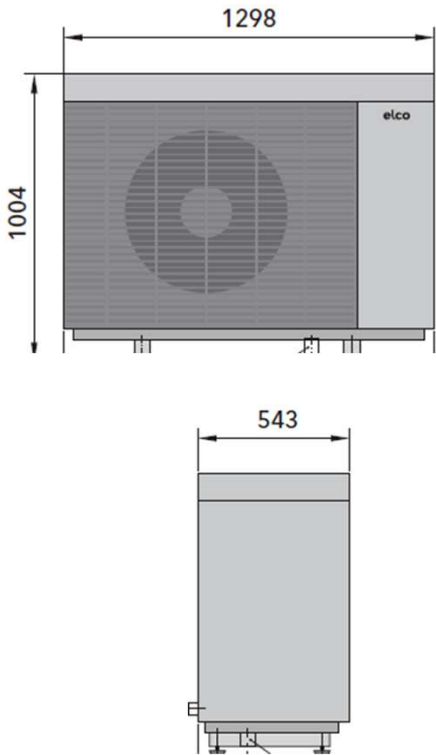
Designikone



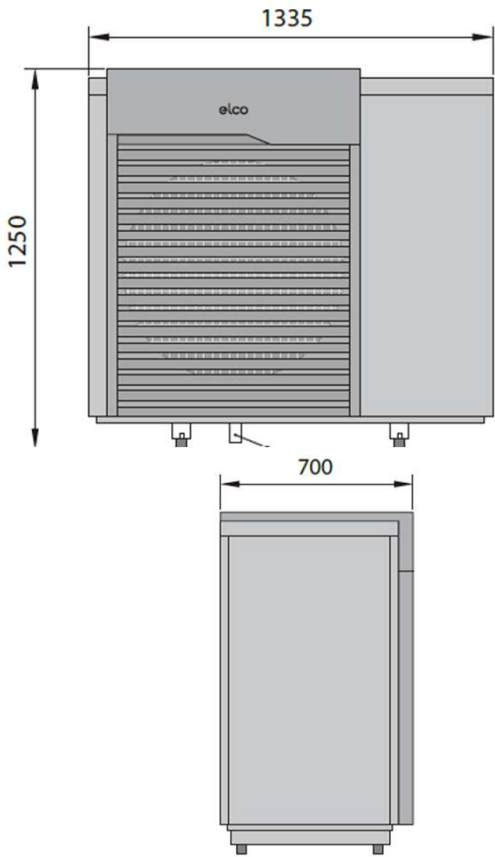
Die Designikone unter den Wärmepumpen. Ausgezeichnet mit Design Awards, repräsentativ und stilvoll.

ELCO - Immer die passende Wärmepumpe

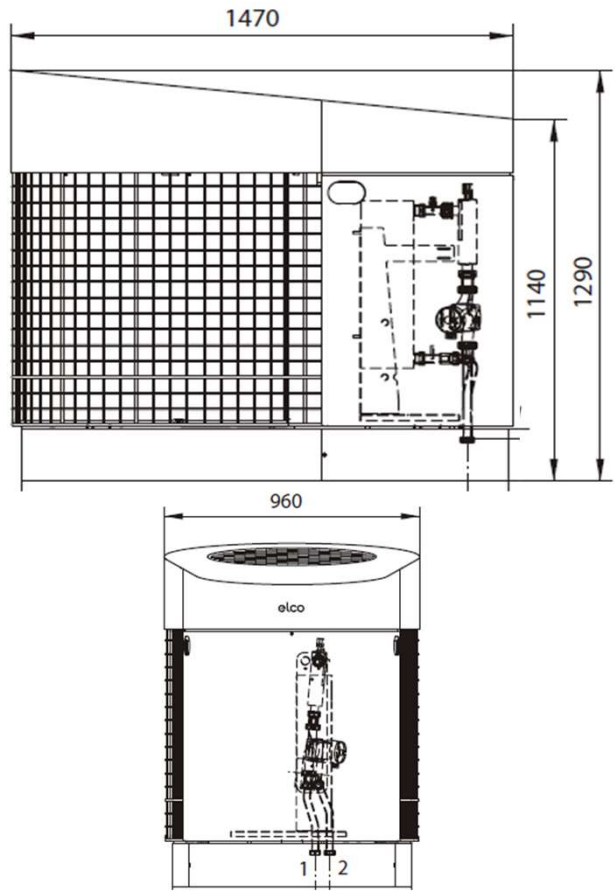
AEROTOP® SPK



AEROTOP® SX




AEROTOP® SG



Gegenüberstellung



	AEROTOP SPK	AEROTOP SX	AEROTOP SG
Leistungstypen	SPK7 & SPK10	SX7, SX10, SX13	SG10, SG12, SG14
Feature	R290 Natürlich umweltfreundlich 	Leise	Design
Max Leistung @A-7/W35	7 & 10 kW	7, 10, 13 kW	10 / 12 / 14 kW
Kältemittel	R290	R32	R410a
Max Vorlauf Max / @A-20	70 / 60°C	60 / 45°C	60 / 45°C
Leistungsabgabe	Konstant > x°C	variabel	Leicht steigend
Heizen und Kühlen	ja	ja	Nein
Inneneinheit	ja	nein	Nein
Regelung	RVS	RVS	RVS
Schall Max [dB(A)]	58 / 60 / --	50 / 54 / 57	57 / 59 / 62
Schall Silent Mode [dB(A)]	49 / 51 / --	47 / 51 / 52	51 / 51 / 55
Aufstelleinschränkungen	ja	(ja)	Nein
Abmessungen	Kompakt	Medium	Medium



AEROTOP SPK - Aufstellung

AEROTOP® SPK

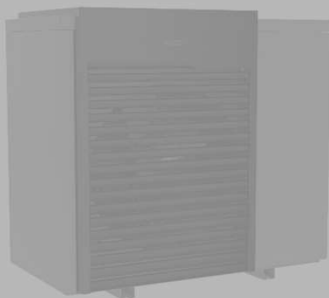
Natürliches
Kältemittel
und Hochtemperatur



Umweltschutz dank natürlichem Kältemittel. Ideal auch für Bestandsgebäude durch **Vorlauftemperaturen von bis zu 70 °C.**

AEROTOP® SX

Extrem
leise



Extrem leise. Und damit ideal auch für kleine Grundstücke in dicht bebauten Wohngebieten.

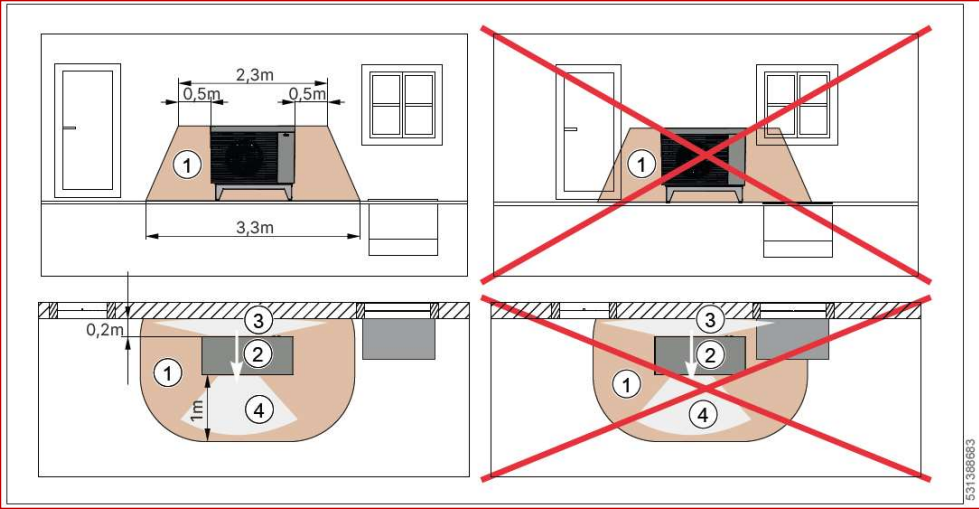
AEROTOP® SG

Designikone



Die Designikone unter den Wärmepumpen. Ausgezeichnet mit Design Awards, repräsentativ und stilvoll.

AEROTOP SPK - Anlagenplanung – Aufstellort Außeneinheit (ODU)



Schutzbereich:

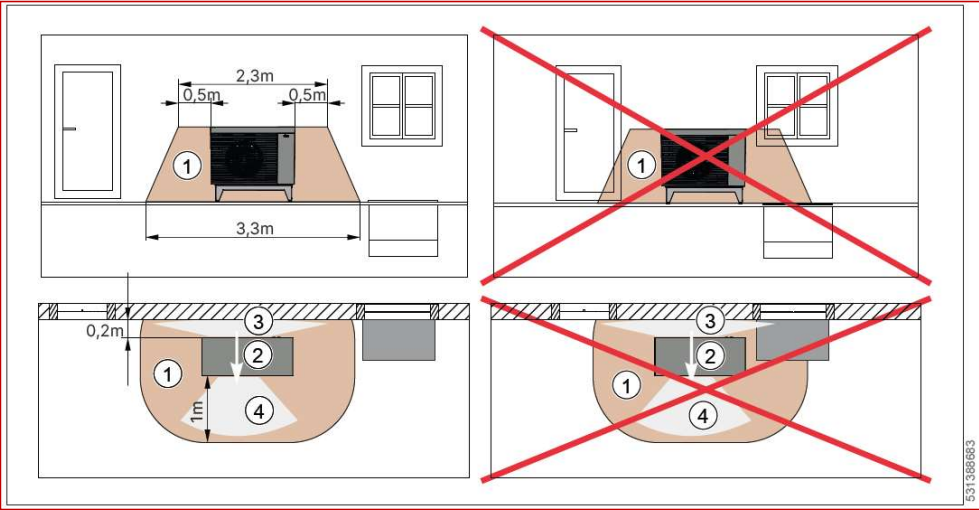
- Nicht in Parkflächen für Fahrzeuge
- Nicht auf öffentlichen Verkehrsflächen
- Nicht auf Nachbargrundstücke

Kein Eindringen ins Gebäude:

- Fenster & Türen
- Lichtschächte
- Belüftungsöffnungen
- Kellerzugänge
- Treppenabgänge
- Kanalanlagen
- Regenfallrohre
- Öffnungen auf Flachdächern (Ausstiege, Fenster, Entlüftungen)
- Keine Schrägdachmontage
- Keine Montage in Senken
- Ggfls. Anfahrerschutz vorsehen



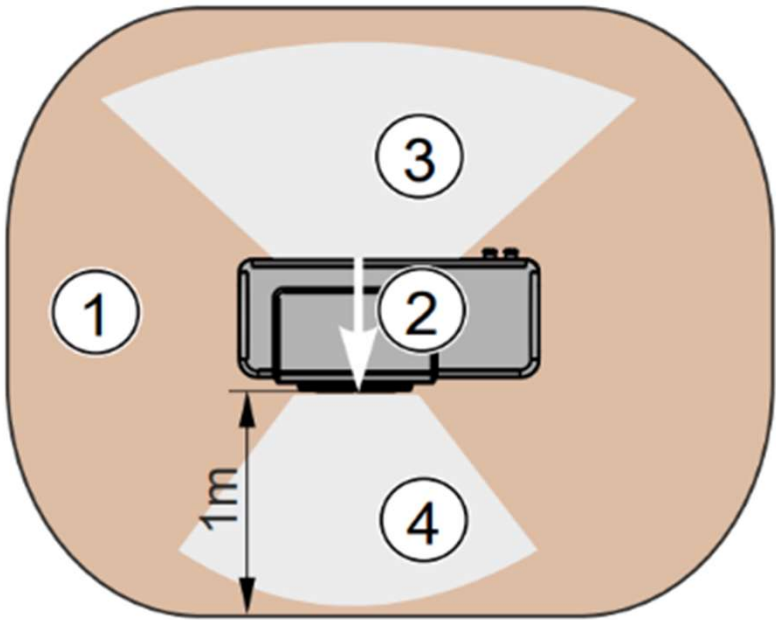
AEROTOP SPK - Anlagenplanung – Aufstellort Außeneinheit (ODU)



Schutzbereich:

- Nicht in Parkflächen für Fahrzeuge
- Nicht auf öffentlichen Verkehrsflächen
- Nicht auf Nachbargrundstücke

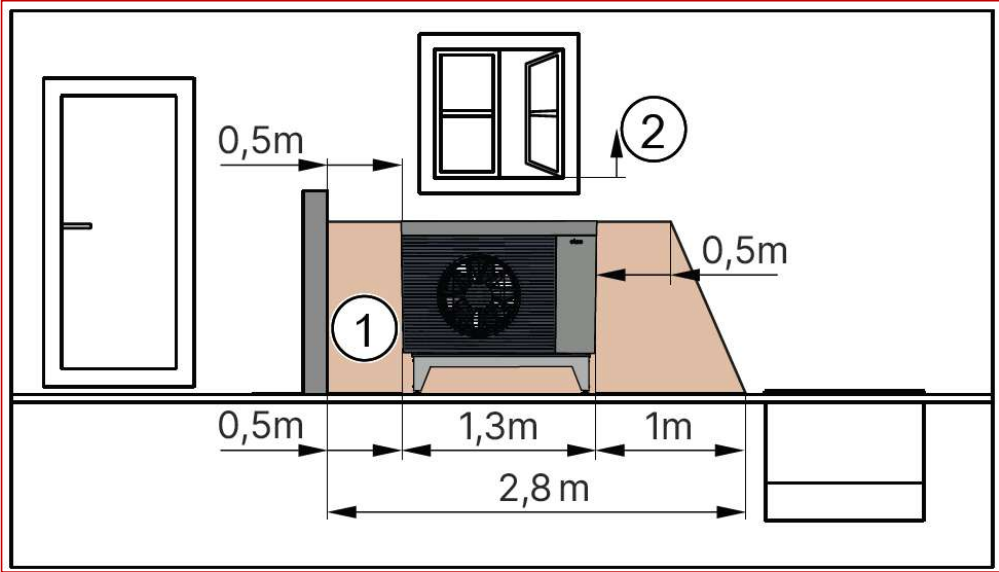
Aufstellung nicht in Gebäudenähe



- | | |
|-----------------|-------------------|
| 1 Schutzbereich | 2 Luftrichtung |
| 3 Ansaugbereich | 4 Ausblasebereich |

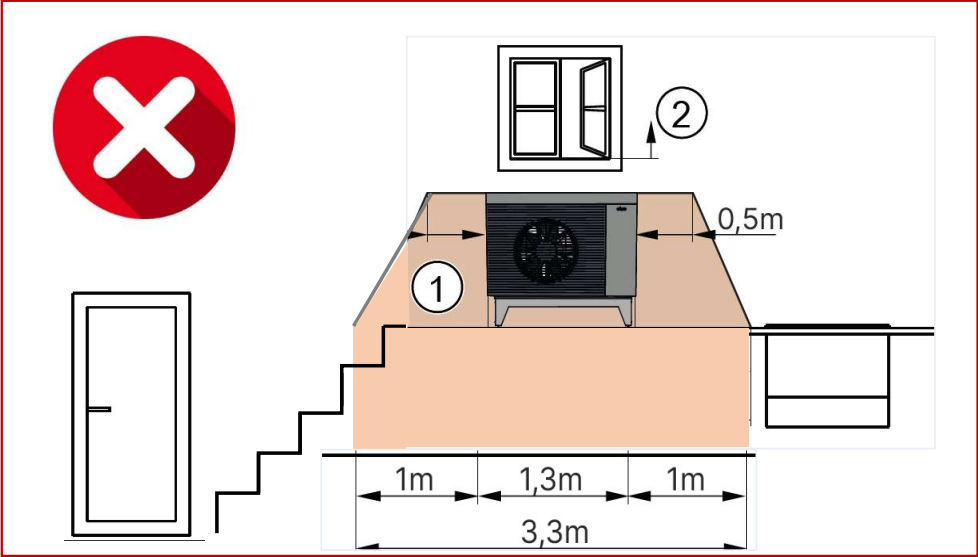
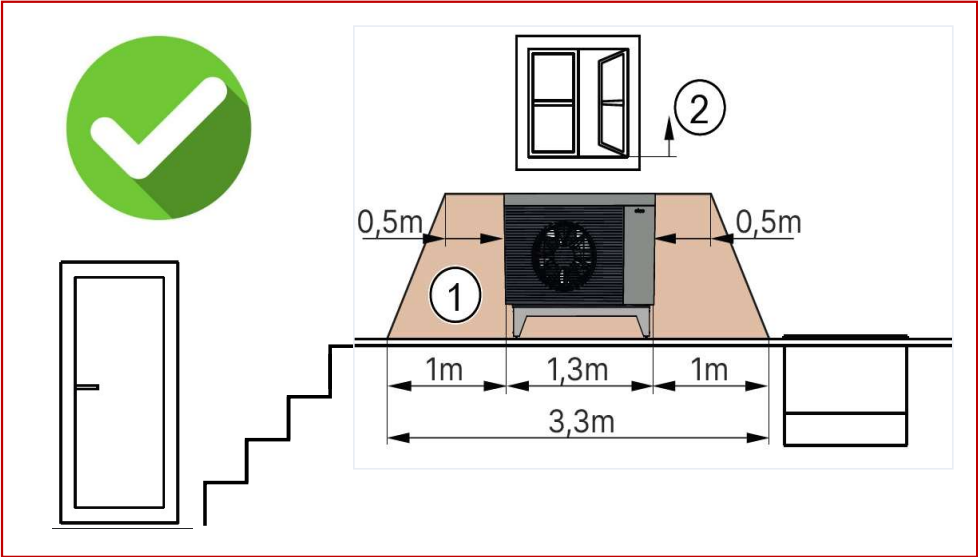
AEROTOP SPK - Anlagenplanung – Aufstellort Außeneinheit (ODU)

- 1 Schutzbereich
- 2 Beginn der Fensteröffnung



- Der Schutzbereich kann mit einer fest montierten, gasdichten Trennwand auf einer Seite der Außeneinheit (rechts oder links) von 1 m auf 0,5 m reduziert werden.
- Die Höhe der Trennwand muss mindestens bis zur Geräteoberkante reichen.
- Die Tiefe der Trennwand muss mindestens 1 m über die Ausblasseite der Außeneinheit ragen.

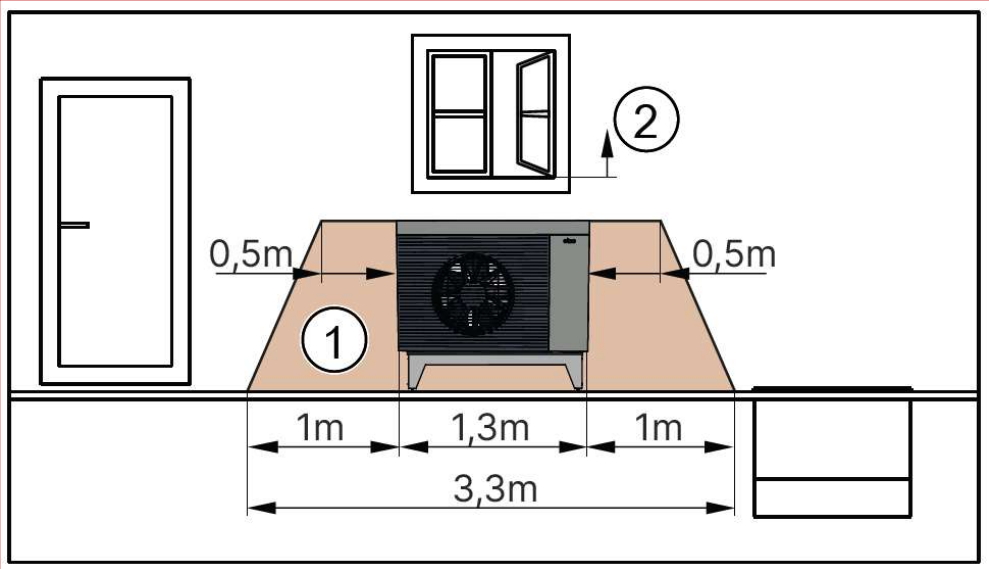
AEROTOP SPK - Anlagenplanung – Aufstellort Außeneinheit (ODU)



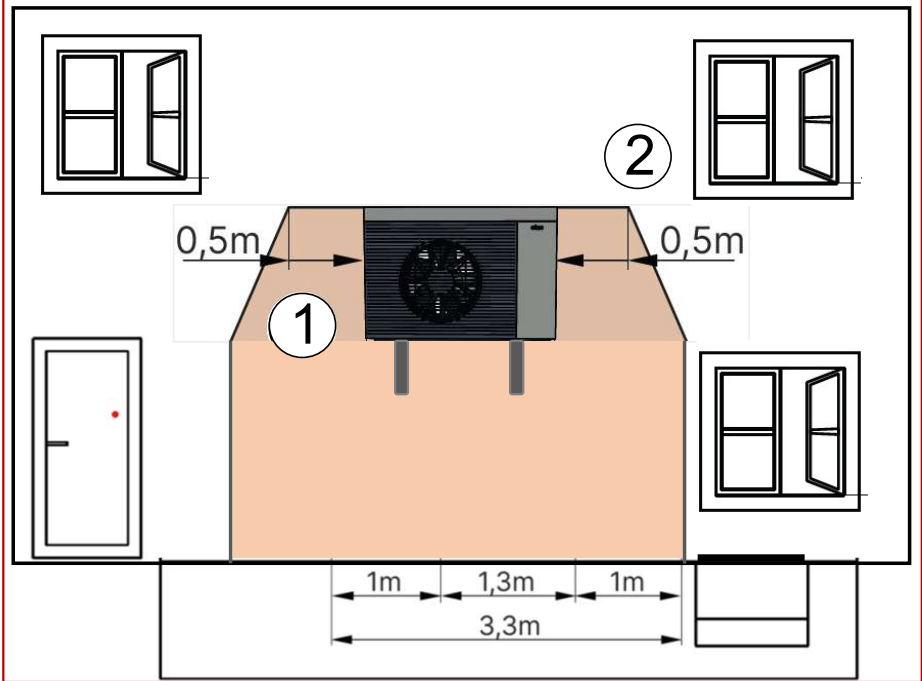
- ① Schutzbereich
- ② Beginn der Fensteröffnung

- Der Schutzbereich kann mit einer fest montierten, gasdichten Trennwand auf einer Seite der Außeneinheit (rechts oder links) von 1 m auf 0,5 m reduziert werden.
- Die Höhe der Trennwand muss mindestens bis zur Geräteoberkante reichen.
- Die Tiefe der Trennwand muss mindestens 1 m über die Ausblasseite der Außeneinheit ragen.

AEROTOP SPK - Anlagenplanung – Aufstellort Außeneinheit (ODU)



- Außenmodul darf unterhalb Fensteröffnung platziert werden.
- Schutzbereich darf nicht in Fensteröffnung reichen.
- Schutzbereich bei Verwendung Wandkonsole beachten!

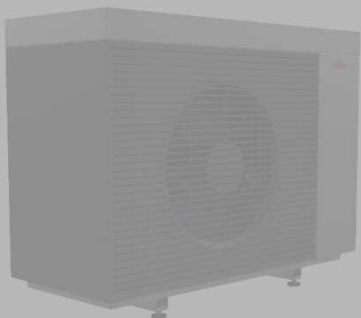


- ① Schutzbereich
- ② Beginn der Fensteröffnung

AEROTOP SPK - Aufstellung

AEROTOP® SPK

Natürliches
Kältemittel
und Hochtemperatur



Umweltschutz dank natürlichem Kältemittel. Ideal auch für Bestandsgebäude durch Vorlauftemperaturen von bis zu 70 °C.

AEROTOP® SX

Extrem
leise



Extrem leise. Und damit ideal auch für kleine Grundstücke in dicht bebauten Wohngebieten.

AEROTOP® SG

Designikone



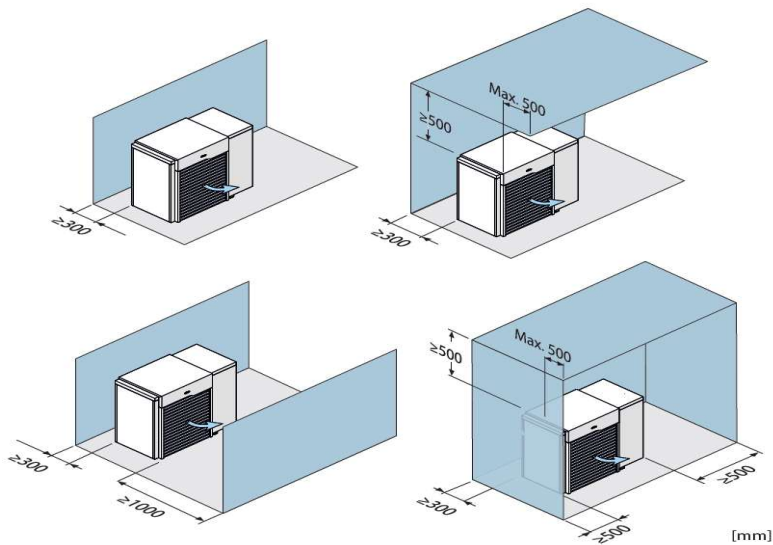
Die Designikone unter den Wärmepumpen. Ausgezeichnet mit Design Awards, repräsentativ und stilvoll.

AEROTOP SX - Aufstellort

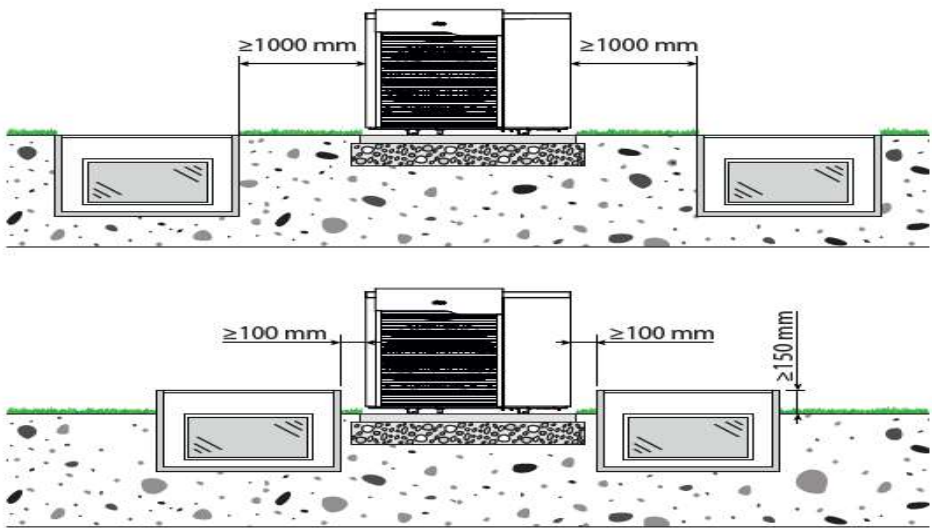
Das Außengerät darf nur im Freien installiert werden.

Die Außeneinheit darf nur auf Flächen aufgestellt werden, die für das Gewicht der Außeneinheit geeignet sind, und sie muss von allen Seiten entsprechend den Abmessungen zugänglich sein, um Installations- und Wartungsarbeiten zu ermöglichen.

Flächen für die Wartung freihalten!



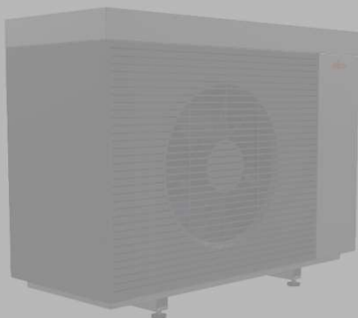
Abstand zu Lichtschächten - R32 Sicherheit!



AEROTOP SPK - Aufstellung

AEROTOP® SPK

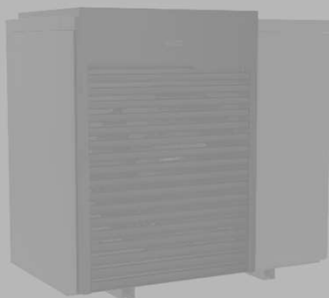
Natürliches
Kältemittel
und Hochtemperatur



Umweltschutz dank natürlichem Kältemittel. Ideal auch für Bestandsgebäude durch Vorlauftemperaturen von bis zu 70 °C.

AEROTOP® SX

Extrem
leise



Extrem leise. Und damit ideal auch für kleine Grundstücke in dicht bebauten Wohngebieten.

AEROTOP® SG

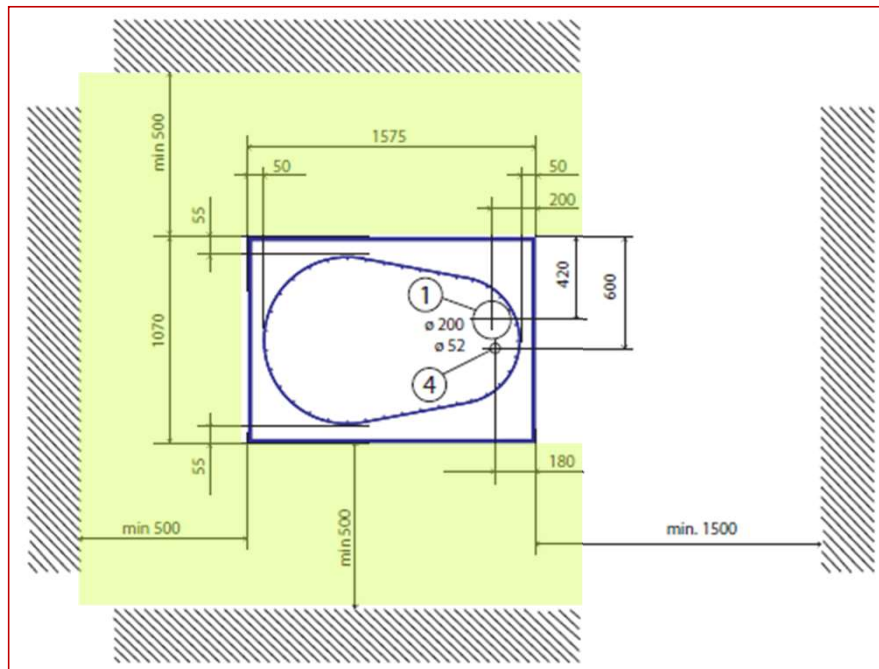
Designikone



Die Designikone unter den Wärmepumpen. Ausgezeichnet mit Design Awards, repräsentativ und stilvoll.

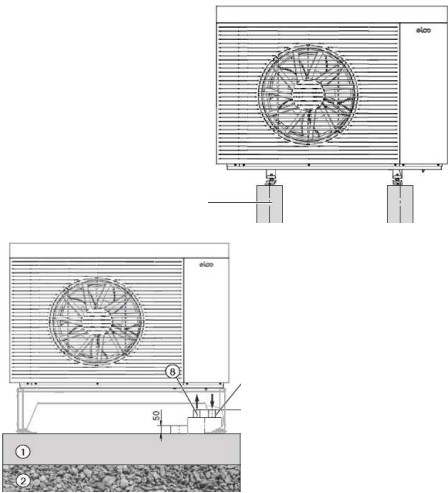
AEROTOP SG - Aufstellort

Keine Einschränkungen da kein brennbares Kältemittel R410A

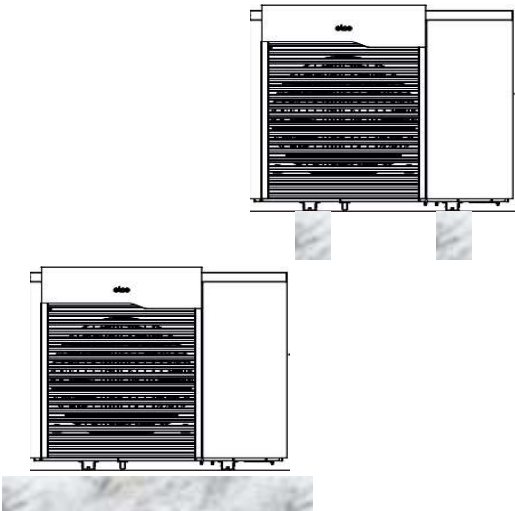


AEROTOP Premium - **Sockelplanung**

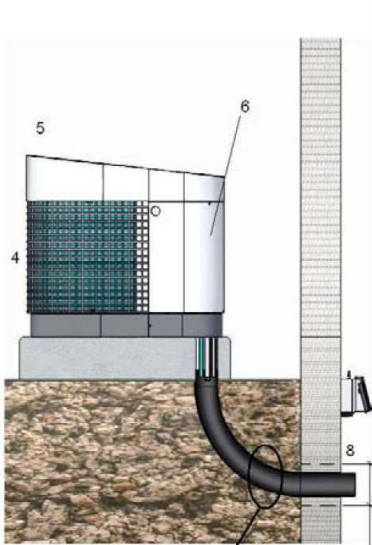
Streifen – oder
Flächenfundament



Streifen – oder
Flächenfundament

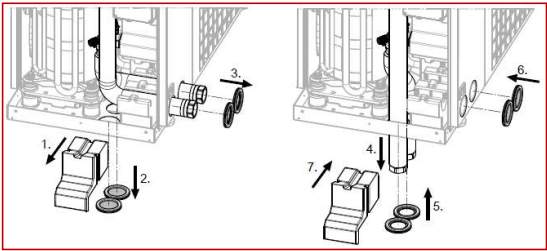
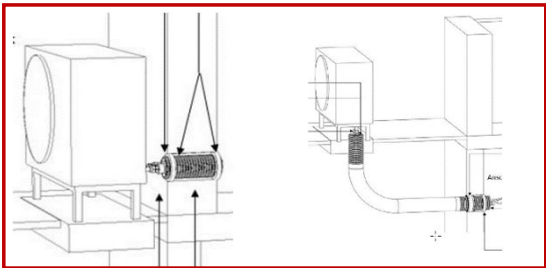


Flächenfundament

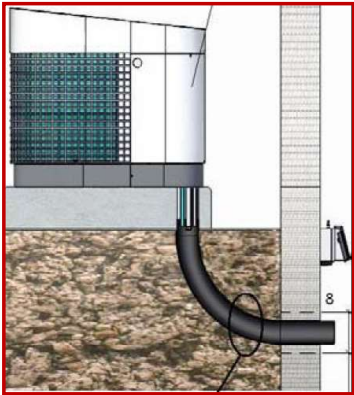
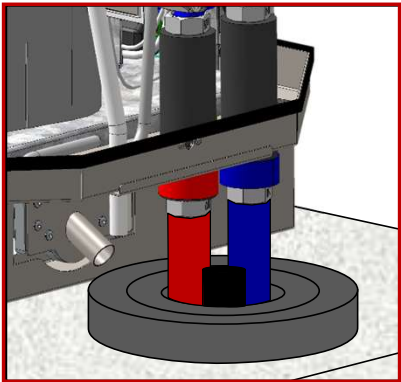


AEROTOP Premium - Sockelplanung

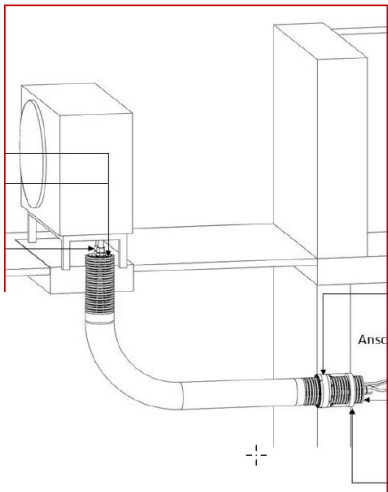
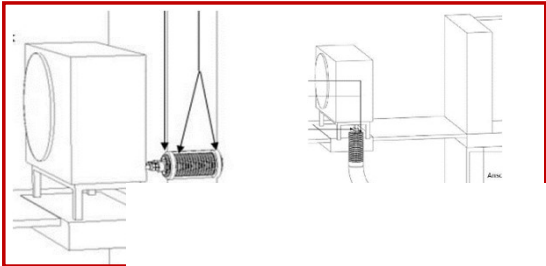
Hinten – oder unten



Von unten über Flächenfundament



Hinten – oder unten



Praxis



Abdichtung an der ODU und Gebäudewand
Innerhalb Mantelrohr



Mauerwerk-Abdichtset
Abdichtung der Wand gegen drückendes
Wasser Außerhalb Mantelrohr zum
Mauerwerk

Abdichtset

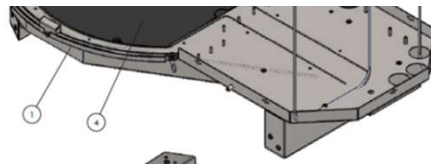
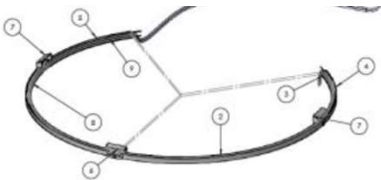


AEROTOP SG-Geräte mit neuem Heizband

Unter bestimmten Betriebsbedingungen (Temperatur und Feuchtigkeit) kann es zu Eisbildung am unteren Verdampfer Bereich kommen.

Seit 27.11.2022 ab Seriennummer 2725022A1222210000140 werkseitig montiert

Praxis



Eine Nachrüstung ist möglich – Ersatzteil Art. Nr. 6500586900 Heizkabel-Satz
Wichtig, die TDM-SW-Version des Geräts ist zu überprüfen.
Die minimal kompatible TDM-SW-Version ist 10.14.00.



VIELEN DANK

