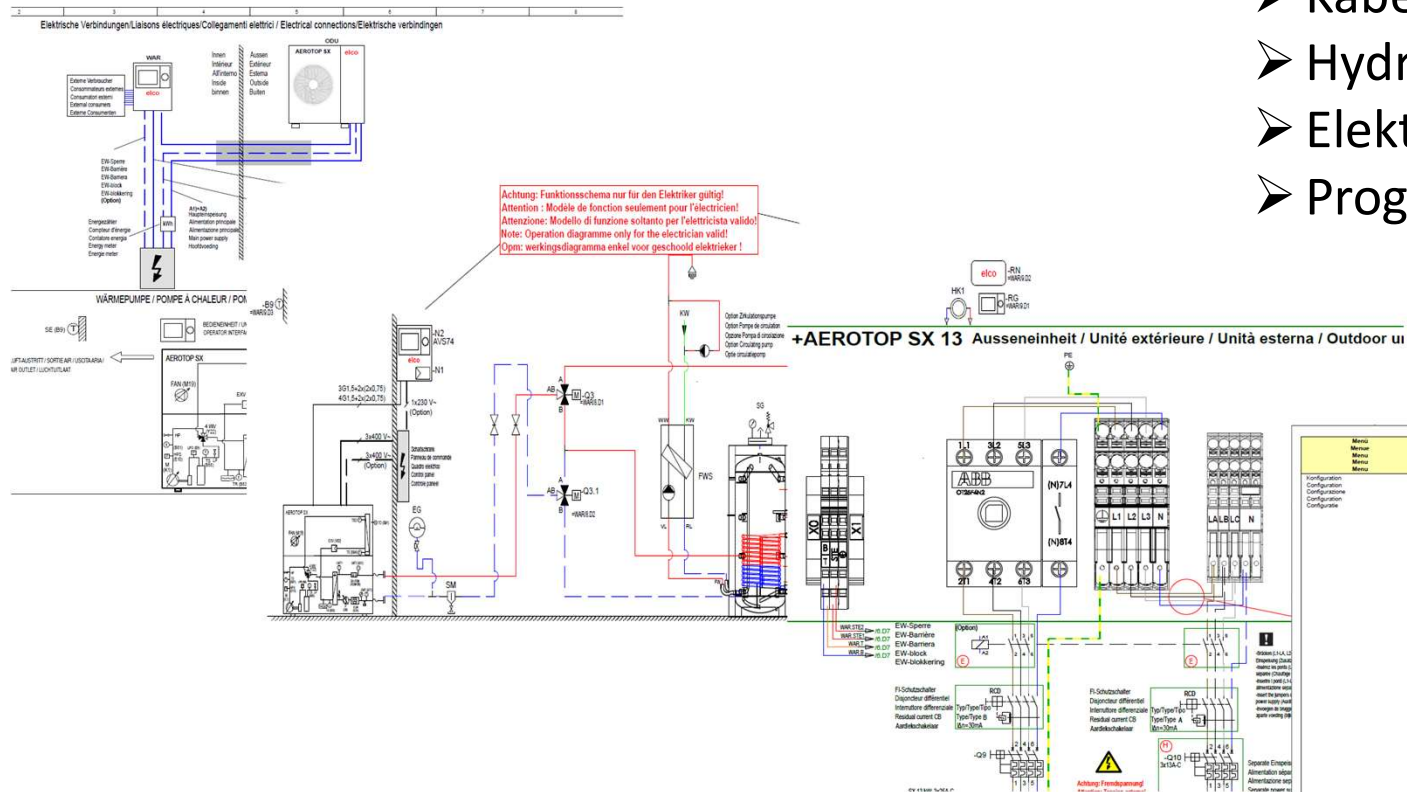




STANDARDSCHEMEN

Hydraulisches Standard Schema

ELCO - Systemdokumentation




- Kabelzugplan
- Hydraulikplan
- Elektroplan
- Programmieranleitung

	Mens Mens Mens Mens Mens	PSK1 81 261	Externe Leistung Leistung Leistung Leistung	Funktion Funktion Funktion Funktion Funktion	Standardwert Vollwert standard Vollwert standard Standard setting Standard setting	Min. min.	Max. max.	Einheit Unit Unit Unit Unit	Anmerkung Bemerkung Bemerkung Bemerkung Bemerkung
Konfiguration Konfiguration Konfiguration Konfiguration Konfiguration									
5700	I		Vorwärmung Vorwärmung Vorwärmung Vorwärmung Vorwärmung		---	1	40		26
5800	I		Stoße de mchler Stoße de mchler Stoße de mchler Stoße de mchler Stoße de mchler		Auto Auto Auto Auto Auto	1	6		Externe Luft Externe Luft Externe Luft Externe Luft Externe Luft
5850	I		Stoße de mchler Stoße de mchler Stoße de mchler Stoße de mchler Stoße de mchler		Auto Auto Auto Auto Auto	0	83		Externe Luft Externe Luft Externe Luft Externe Luft Externe Luft
5864	I		Stoße de mchler Stoße de mchler Stoße de mchler Stoße de mchler Stoße de mchler		Auto Auto Auto Auto Auto	0	83		Externe Luft Externe Luft Externe Luft Externe Luft Externe Luft
5909	I		Stoße de mchler Stoße de mchler Stoße de mchler Stoße de mchler Stoße de mchler		Auto Auto Auto Auto Auto	0	35		Externe Luft Externe Luft Externe Luft Externe Luft Externe Luft
5931	I		Stoße de mchler Stoße de mchler Stoße de mchler Stoße de mchler Stoße de mchler		Auto Auto Auto Auto Auto	0	45		Externe Luft Externe Luft Externe Luft Externe Luft Externe Luft
5932	I		Stoße de mchler Stoße de mchler Stoße de mchler Stoße de mchler Stoße de mchler		Auto Auto Auto Auto Auto	0	45		Externe Luft Externe Luft Externe Luft Externe Luft Externe Luft
5933	I		Stoße de mchler Stoße de mchler Stoße de mchler Stoße de mchler Stoße de mchler		Auto Auto Auto Auto Auto	0	45		Externe Luft Externe Luft Externe Luft Externe Luft Externe Luft
5942	I		Stoße de mchler Stoße de mchler Stoße de mchler Stoße de mchler Stoße de mchler		Auto Auto Auto Auto Auto	0	45		Externe Luft Externe Luft Externe Luft Externe Luft Externe Luft
6070	I		Stoße de mchler Stoße de mchler Stoße de mchler Stoße de mchler Stoße de mchler		Auto Auto Auto Auto Auto	0	35		Externe Luft Externe Luft Externe Luft Externe Luft Externe Luft
6117	I		Stoße de mchler Stoße de mchler Stoße de mchler Stoße de mchler Stoße de mchler		Auto Auto Auto Auto Auto	0	100		Externe Luft Externe Luft Externe Luft Externe Luft Externe Luft

Hydraulisches Standard Schema

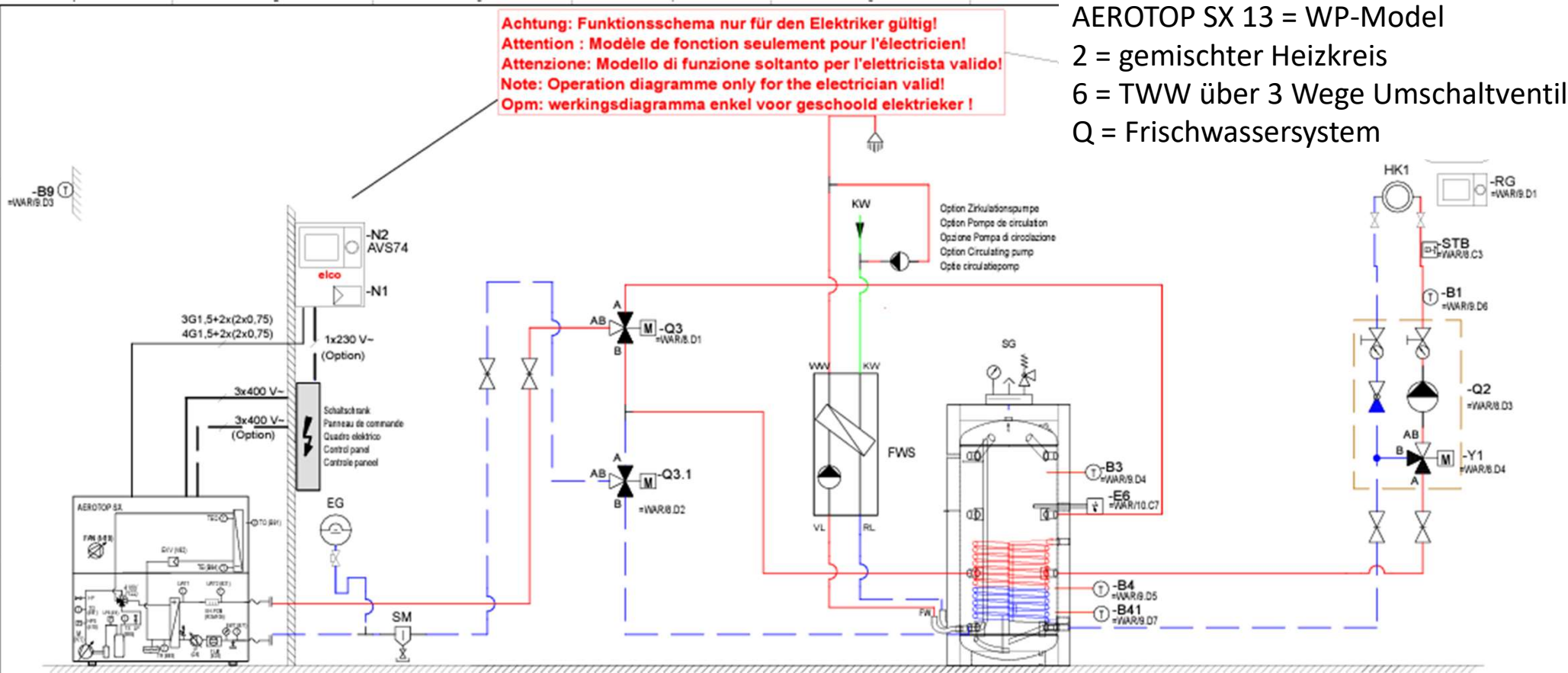
Bedeutung Systembezeichnungen

<div>Elektroschema Schéma électrique Schema elettrico Electrical documentation Elektrisch schema</div> <div></div>		
Anlage Installation Impianto Installation Installatie		
Auftrag Nr. No de commande N° ordine Commission No. Bestelnr		
Das Installationsmaterial, sowie alle Anschlüsse und Erdungen müssen der EN 60335-1 + EN 60335-2-102 und den örtlichen Vorschriften entsprechen. Le Matériel d'installation ainsi que les connections et les mises à la terre doivent être conformes aux EN 60335-1 + EN 60335-2-102 et prescriptions locales Il materiale, come pure i raccordi e le messe a terra, devono corrispondere alle prescrizioni locali e alle EN 60335-1 + EN 60335-2-102 Installation material, as well as connections and grounding must the EN 60335-1 + EN 60335-2-102 and local regulations. Het installatiemateriaal zowel als aansluitingen en aarding dienen conform te zijn aan de EN 60335-1 + EN 60335-2-102 en de lokaal geldende voorschriften	Wärmeerzeugertyp Type de producteur de chaleur Tipo di produttore di calore Heat generator type Keteltype	AEROTOP SX
	Wärmeerzeuger-Ausführung Version de producteur de chaleur Versione di produttore di calore Heat generator type Versie keteltype	Standard AEROTOP SX 2-6-Q
	Schema Artikelnummer Art. No. de schéma Art. N° schema Diagram order number Art.nr schema	3726082

Zahlenschlüssel	Buchstabenschlüssel
1 1 gleitender Heizkreis	A Hydraulische Weiche
2 1 gemischter Heizkreis	B Systemtrennung
3 1 gleitender und 1 gemischter Heizkreis	C Kesselkreispumpe
4 2 gemischte Heizkreise	D Rücklaufanhebung
5 Brauchwasserladung mit Umwälzpumpe	E Kaskade mit 2 Wärmeerzeuger
6 Brauchwasserladung mit Dreiwegeventil	F Schwimmbad
7 1 Feld Sonnenkollektoren	G Pufferspeicher Heizungsunterstützung
8 2 Felder Sonnenkollektoren	H Kombi-Pufferspeicher
	I Trennspeicher
	J Pufferspeicher im Rücklauf
	K Brauchwasser Umladepumpe
	L Quelle Grundwasser
	M Freecooling
	N Brauchwasser-Wärmepumpe
	O externer Abgaswärmetauscher
	Q Frischwasserstation

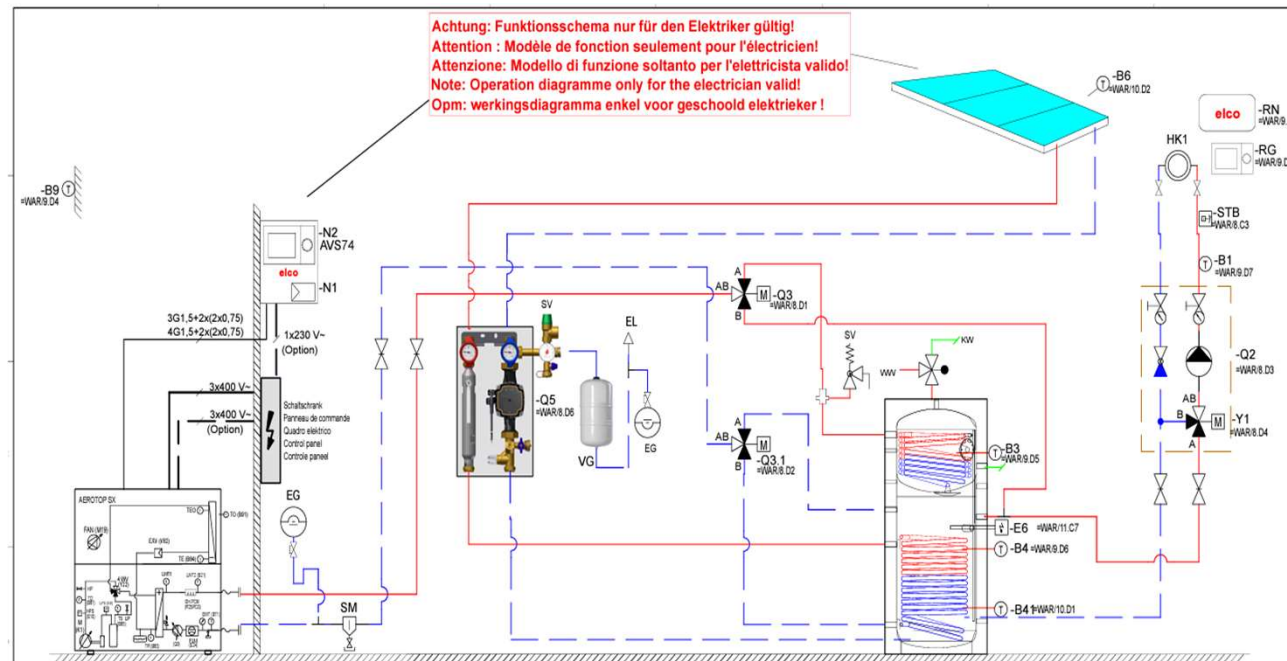
Hydraulisches Standard Schema

Systembezeichnungen AEROTOP SX 13 - 2 – 6 - Q



Hydraulisches Standard Schema

Systembezeichnungen AEROTOP SX 13 - 2 - 6 - 7 - H

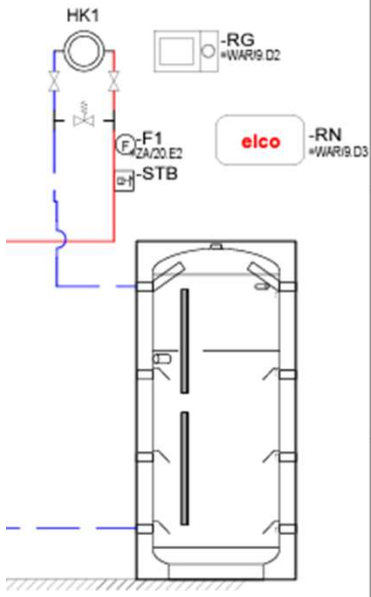
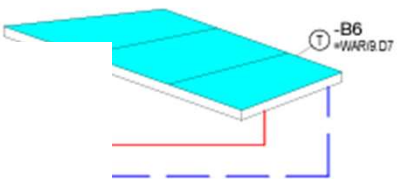
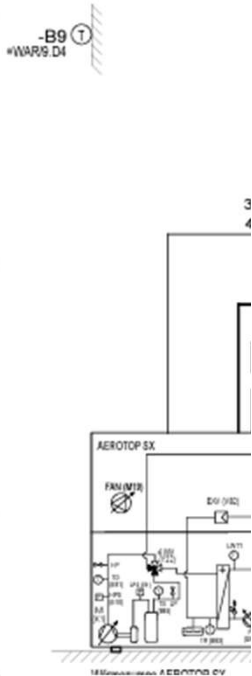


Zahlschlüssel	Buchstabenschlüssel
1 1 gleitender Heizkreis	A Hydraulische Weiche
2 1 gemischter Heizkreis	B Systemtrennung
3 1 gleitender und 1 gemischter Heizkreis	C Kesselkreispumpe
4 2 gemischte Heizkreise	D Rücklaufanhebung
5 Brauchwasserladung mit Umwälzpumpe	E Kaskade mit 2 Wärmeerzeuger
6 Brauchwasserladung mit Dreiwegeventil	F Schwimmbad
7 1 Feld Sonnenkollektoren	G Pufferspeicher Heizungsunterstützung
8 2 Felder Sonnenkollektoren	H Kombi-Pufferspeicher
	I Trennspeicher
	J Pufferspeicher im Rücklauf
	K Brauchwasser Umladepumpe
	L Quelle Grundwasser
	M Freecooling
	N Brauchwasser-Wärmepumpe
	O externer Abgaswärmetauscher
	Q Frischwasserstation

Wärmeezeugertyp Type de producteur de chaleur Tipo di produttore di calore Heat generator type Keteltype	AEROTOP SX
Wärmeezeuger-Ausführung Version de producteur de chaleur Versione di produttore di calore Heat generator type Versie keteltype	Standard AEROTOP SX 2-6-7-H

Hydraulisches Standard Schema

Achtung: Funktionsschema nur für den Elektriker gültig!
Attention : Modèle de fonction seulement pour l'électricien!
Attenzione: Modello di funzione soltanto per l'elettricista valido!



VIELEN DANK

