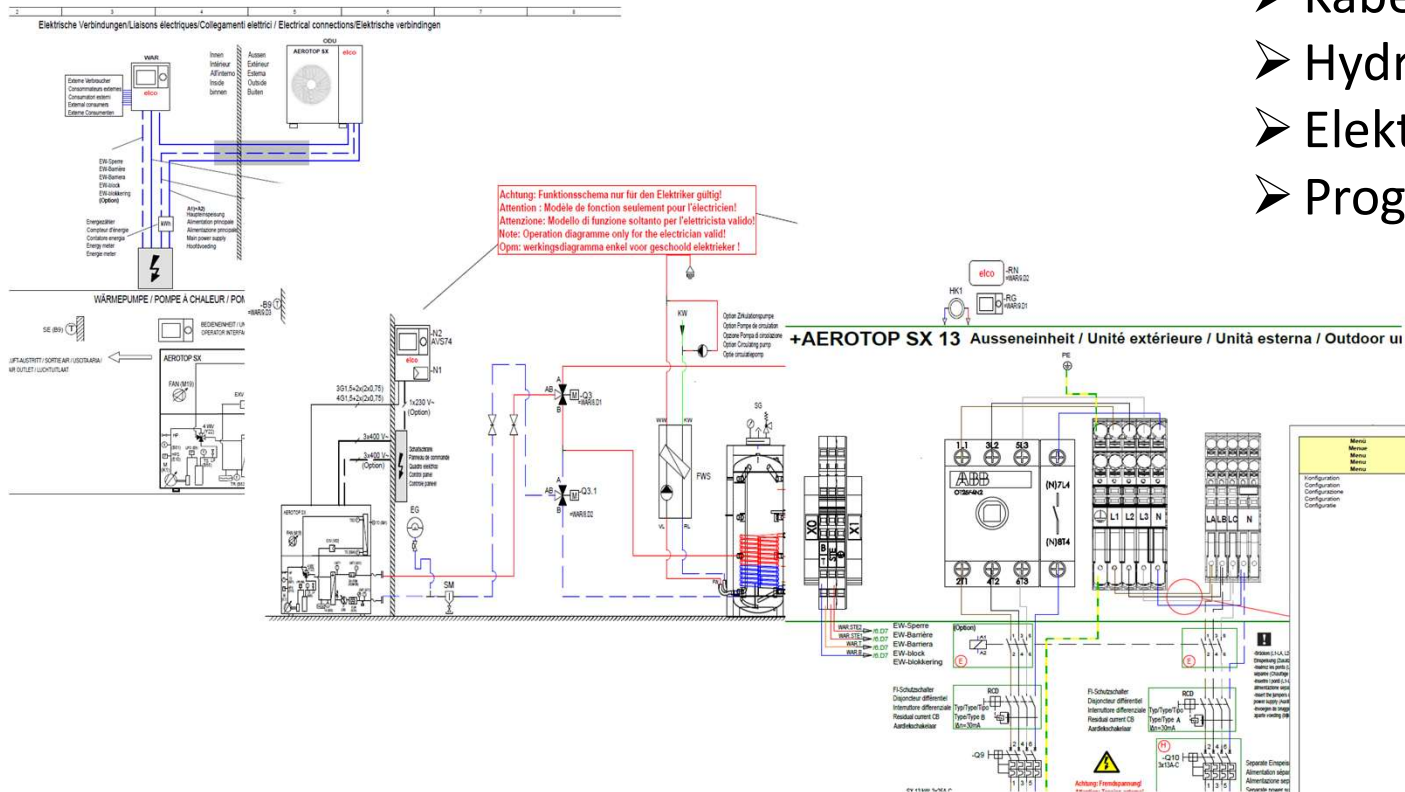




# STANDARDSCHEMEN

## Hydraulisches Standard Schema

# ELCO - Systemdokumentation




- Kabelzugplan
- Hydraulikplan
- Elektroplan
- Programmieranleitung

[illegible]

# Hydraulisches Standard Schema

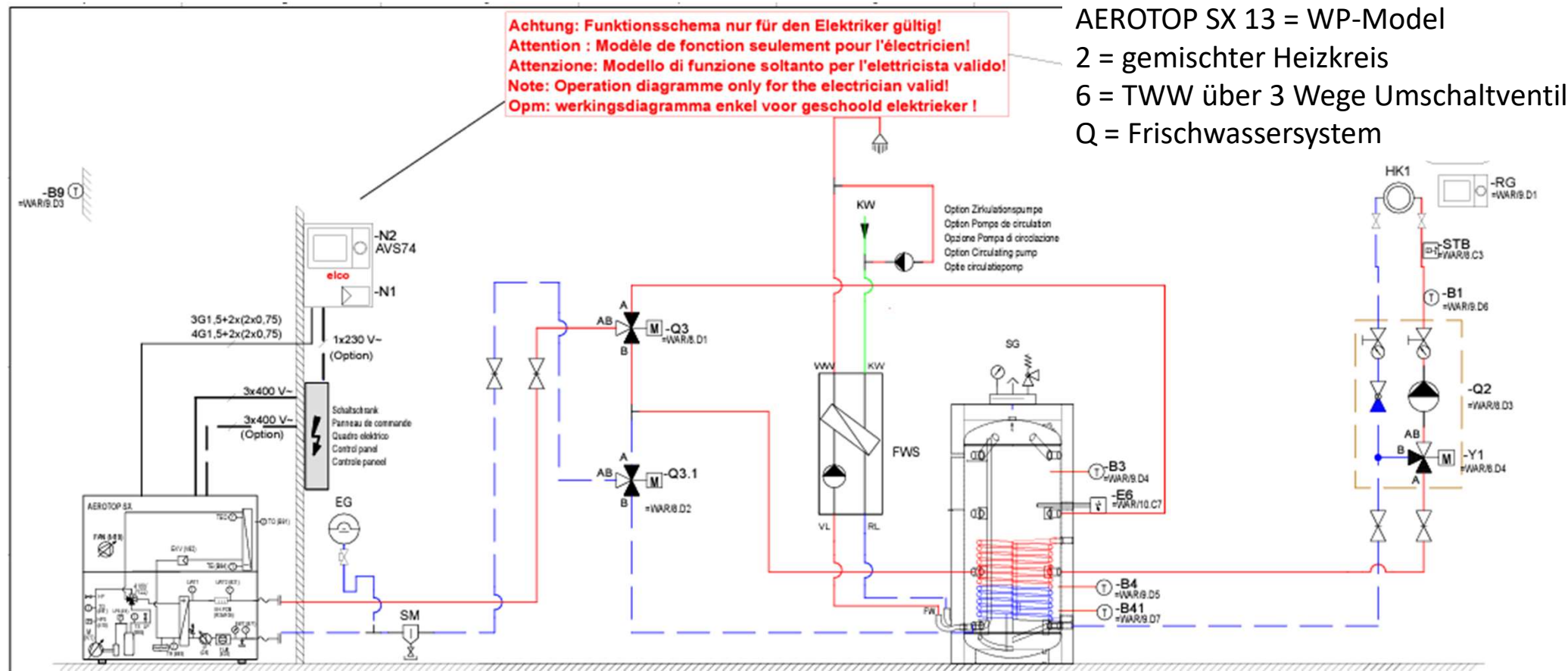
## Bedeutung Systembezeichnungen

<div>Elektroschema Schéma électrique Schema elettrico Electrical documentation Elektrisch schema</div> <div></div>		
Anlage Installation Impianto Installation Installatie		
Auftrag Nr. No de commande N° ordine Commission No. Bestelnr		
Das Installationsmaterial, sowie alle Anschlüsse und Erdungen müssen der EN 60335-1 + EN 60335-2-102 und den örtlichen Vorschriften entsprechen. Le Matériel d'installation ainsi que les connexions et les mises à la terre doivent être conformes aux EN 60335-1 + EN 60335-2-102 et prescriptions locales Il materiale, come pure i raccordi e le messe a terra, devono corrispondere alle prescrizioni locali e alle EN 60335-1 + EN 60335-2-102 Installation material, as well as connections and grounding must the EN 60335-1 + EN 60335-2-102 and local regulations. Het installatiemateriaal zowel als aansluitingen en aarding dienen conform te zijn aan de EN 60335-1 + EN 60335-2-102 en de lokaal geldende voorschriften	Wärmeerzeugertyp Type de producteur de chaleur Tipo di produttore di calore Heat generator type Keteltype	AEROTOP SX
	Wärmeerzeuger-Ausführung Version de producteur de chaleur Versione di produttore di calore Heat generator type Versie keteltype	Standard AEROTOP SX 2-6-Q
	Schema Artikelnummer Art. No. de schéma Art. N° schema Diagram order number Art.nr schema	3726082

Zahlenschlüssel	Buchstabenschlüssel
1 1 gleitender Heizkreis	A Hydraulische Weiche
2 1 gemischter Heizkreis	B Systemtrennung
3 1 gleitender und 1 gemischter Heizkreis	C Kesselkreispumpe
4 2 gemischte Heizkreise	D Rücklaufanhebung
5 Brauchwasserladung mit Umwälzpumpe	E Kaskade mit 2 Wärmeerzeuger
6 Brauchwasserladung mit Dreiwegeventil	F Schwimmbad
7 1 Feld Sonnenkollektoren	G Pufferspeicher Heizungsunterstützung
8 2 Felder Sonnenkollektoren	H Kombi-Pufferspeicher
	I Trennspeicher
	J Pufferspeicher im Rücklauf
	K Brauchwasser Umladepumpe
	L Quelle Grundwasser
	M Freecooling
	N Brauchwasser-Wärmepumpe
	O externer Abgaswärmetauscher
	Q Frischwasserstation

# Hydraulisches Standard Schema

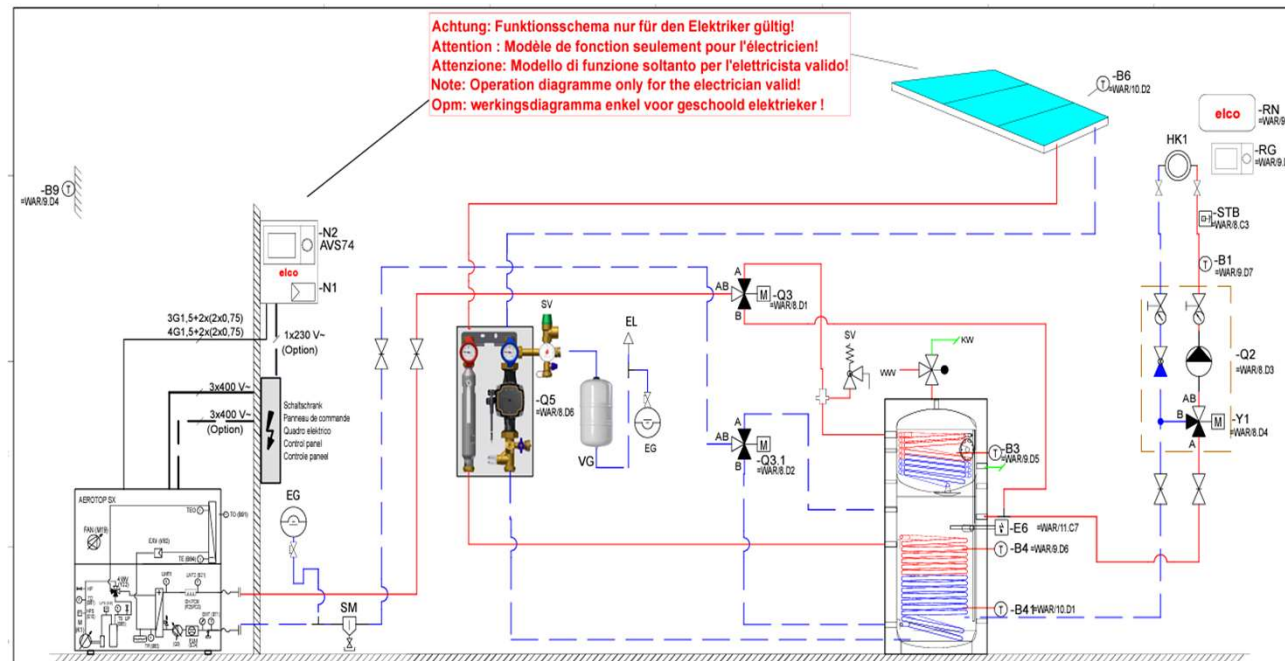
## Systembezeichnungen AEROTOP SX 13 - 2 - 6 - Q





## Hydraulisches Standard Schema

## Systembezeichnungen AEROTOP SX 13 - 2 - 6 - 7 - H

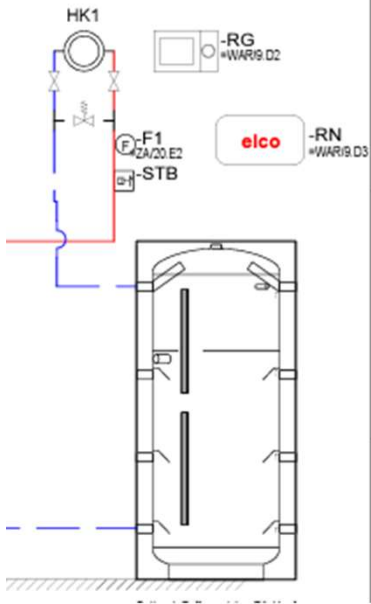
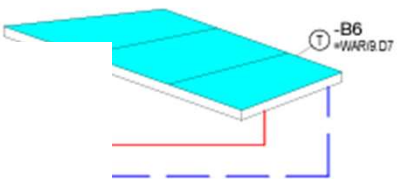
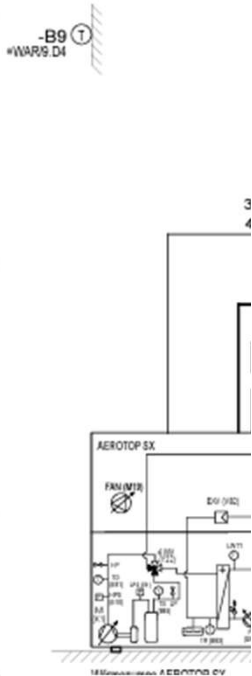


Zahlschlüssel	Buchstabenschlüssel
1 1 gleitender Heizkreis	A Hydraulische Weiche
2 1 gemischter Heizkreis	B Systemtrennung
3 1 gleitender und 1 gemischter Heizkreis	C Kesselkreispumpe
4 2 gemischte Heizkreise	D Rücklaufanhebung
5 Brauchwasserladung mit Umwälzpumpe	E Kaskade mit 2 Wärmeerzeuger
6 Brauchwasserladung mit Dreiwegeventil	F Schwimmbad
7 1 Feld Sonnenkollektoren	G Pufferspeicher Heizungsunterstützung
8 2 Felder Sonnenkollektoren	H Kombi-Pufferspeicher
	I Trennspeicher
	J Pufferspeicher im Rücklauf
	K Brauchwasser Umladepumpe
	L Quelle Grundwasser
	M Freecooling
	N Brauchwasser-Wärmepumpe
	O externer Abgaswärmetauscher
	Q Frischwasserstation

Wärmeeerzeugertyp Type de producteur de chaleur Tipo di produttore di calore Heat generator type Keteltype	AEROTOP SX
Wärmeeerzeuger-Ausführung Version de producteur de chaleur Versione di produttore di calore Heat generator type Versie keteltype	Standard AEROTOP SX 2-6-7-H

# Hydraulisches Standard Schema

Achtung: Funktionsschema nur für den Elektriker gültig!  
Attention : Modèle de fonction seulement pour l'électricien!  
Attenzione: Modello di funzione soltanto per l'elettricista valido!



# VIELEN DANK

